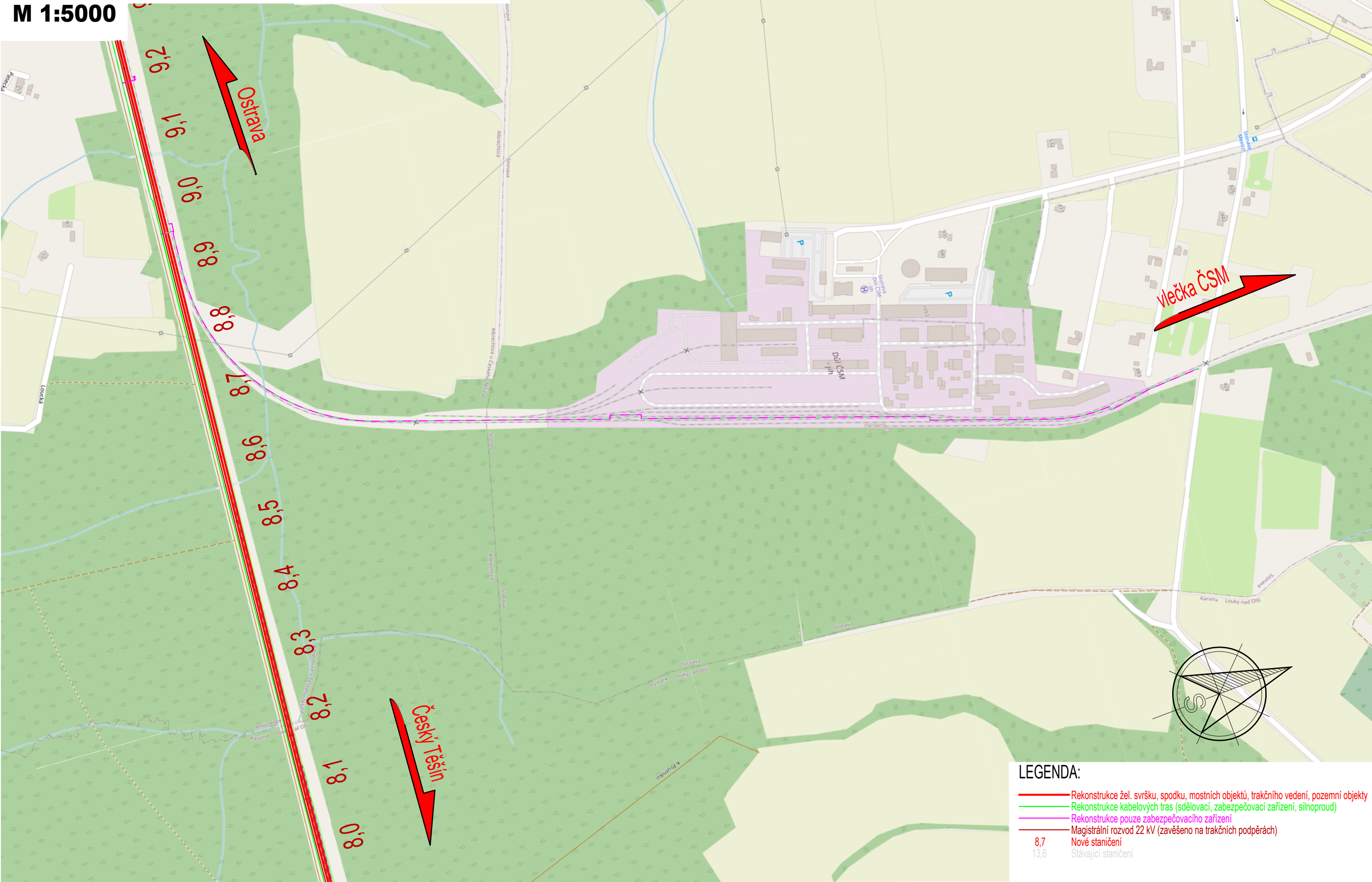


Optimalizace traťového úseku Český Těšín (mimo) - Albrechtice u Českého Těšína (včetně)
vlečka ČSM

Situační výkres širších vztahů

M 1:5000



EVROPSKÁ UNIE
Evropské strukturální a investiční fondy
Operační program Doprava

Ministerstvo dopravy
Státní fond dopravní infrastruktury

Jiná ověření:

Paré:

Orientační schéma:

Razítko oprávněné osoby:

Podpis:

Datum:

Revize:	Datum:	Popis:	Kontroloval:
000	30.12.2022	Definitivní odevzdání dokumentace	Ing. Pavel Odehnal

Stavebník/Investor:

Adresa:

Zástupce investora:

Adresa:

Správa železnic, státní organizace

Dlážděná 1003/7, 110 00 Praha 1

Stavební správa východ

Nerudova 1, 779 00 Olomouc

Zhotovitel díla:

Adresa:

Kontakt:

EXprojekt s.r.o.

Heršpická 758/13, 619 00 Brno

T: +420 533 312 000

E: info@exprojekt.cz

Zhotovitel objektu:

Adresa:

Kontakt:

EXprojekt s.r.o.

Heršpická 758/13, 619 00 Brno

T: +420 533 312 000

E: info@exprojekt.cz

Hlavní projektant (HIP):

Ing. Pavel Odehnal

Ing. Dominik Mojžíšek

Specialista: -

Název stavby/akce:	Optimalizace traťového úseku Český Těšín (mimo) - Albrechtice u Českého Těšína (včetně)	Označení investora: S621700032
Název části:	Situační výkresy	Zakázka: 2021-024
Název objektu/díle části:	Situační výkresy širších vztahů	Označení části: C.1
Název přílohy:	Přehledná situace stavby	Označení objektu/komplexu: -
Název díle části přílohy:	vlečka ČSM	Číslo přílohy (typ/pořadí): 2. 003
Odpovědný projektant:	Zpracovatel přílohy: Ing. Dominik Mojžíšek	Stupeň dokumentace: DUR
Kraj:	Katastrální území: viz textová část	Smluvní datum zpracování: 30.12.2022

Kódové označení přílohy:
S621700032_DURX_C1XXX_XXXXXXX_XX_2_003_000